

Gala

ÉGALEMENT EN VENTE
HORS-SÉRIE
COLLECTOR



JENIFER
EN TOURNÉE
"J'ai retrouvé
l'envie"



CARLA BRUNI
L'étonnant
engagement
politique de
son fils Aurélien

RÉVÉLATIONS ET
CONFIDENCES

ALAIN DELON

Son héritage,
ses enfants,
sa santé...

"J'AIMERAIS TELLEMENT TOMBER AMOUREUX"

La star reçoit Catherine
Ceylac chez lui... avant
d'être honoré d'une
Palme d'or d'honneur
au festival de Cannes

CH : 4,90 FS - LUX : 3,20 €

PM PRISMA MEDIA

M 01485 - 1353 - F: 2,90 €

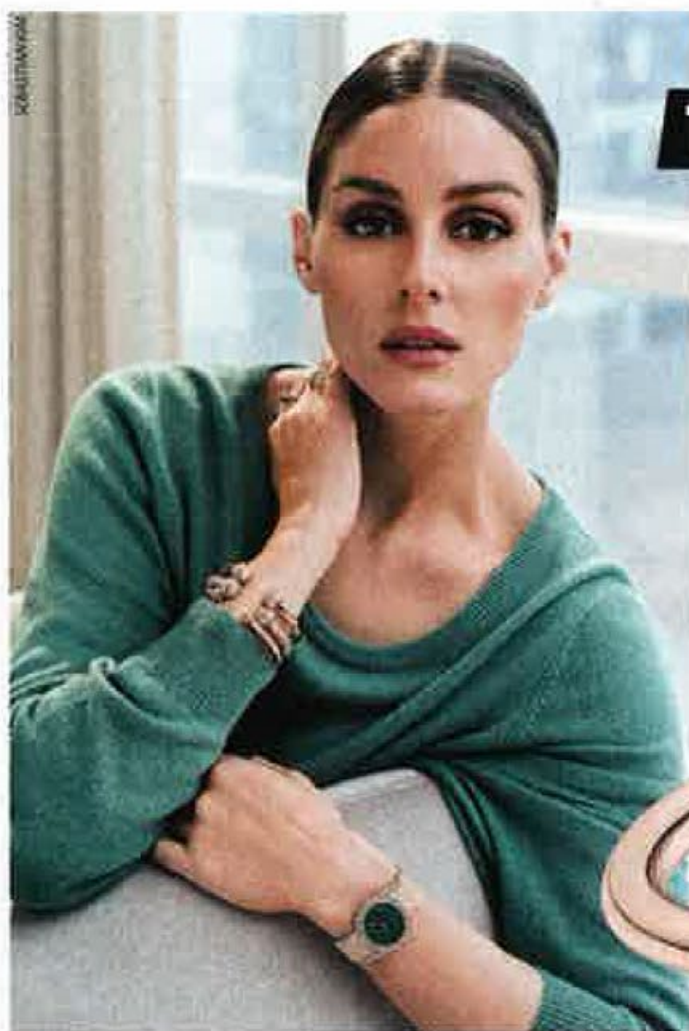


www.Gala.fr

LIENS SACRÉS



Depuis 1970, le joaillier **Chaumet** décline son emblématique collection Liens. Cette vision contemporaine du « bijou de sentiment » revêt désormais un design épuré où l'or gris ou rose épouse un jeu de couleurs original et inédit. Aussi architectural que graphique. Collection Liens Evidence, à partir de 1 420 € (chaumet.com).



TÊTE D'AFFICHE

►► La it girl Olivia Palermo prête son image à **Piaget** pour une collaboration, aussi tendance qu'engagée, sur sa célèbre ligne Possession. Festive et riche en couleurs, elle fait écho à la femme indépendante et sûre d'elle. Au programme ? Pendentifs, bracelets, bagues et montres toujours en or rosé. Ultraféminin et glamour (piaget.fr).



COLLAB

C'est une première pour **Acutis** ! **Tara Jarmon** s'associe à la célèbre maison d'optique et d'audition pour donner naissance à une collection capsule de lunettes très féminines : travail de la matière et de la couleur pour des montures déclinées en trois coloris. Résolument pop ! A partir de 130 € (tarajarmon.com).

Vue sur la mer

►► La griffe de luxe **Pinel & Pinel** installe son pop-up store sur les plages tropéziennes. Pour l'occasion, il crée deux must have en partenariat avec le célèbre beach club, le **Nikki Beach**. Ce tote bag aux dimensions XXL et une paire de tongs chics en toile seront donc collectors : avis aux fashionistas ! De fin juin jusqu'au 15 septembre 2019 (pineletpinel.com).



L'ADRESSE

C'est au cœur du triangle d'or parisien que la maison genevoise de **GRISOGONO** a inauguré son nouvel écrin. Conçu en collaboration avec le bureau d'architecture londonien David Collins Studio, cet espace allie, avec élégance, références classiques et mobilier moderne exprimant l'énergie, le savoir-faire et les constantes esthétiques iconiques de cette prestigieuse signature joaillière. On file faire un saut pour admirer ce bijou de luxe contemporain !
33, avenue Georges-V, Paris 8^e.

- Malletier Maroquinier Contemporain -

PINEL  PINEL
PARIS



Paris - Hong Kong
www.pineletpinel.com